

Nadzieja Mancewicz

Urodziła się w Iwanowie w Rosji w 1956 r. Pracowała w przemyśle lekkim jako malarka. Studiowała w Instytucie Technologicznym Przemysłu Lekkiego w Witebsku. Samodzielnie nauczyła się techniki batiku (malowania na naturalnym jedwabiu). Maluje również akwarelą i wykonuje gobeliny. Od 2001 r. zajmuje się projektowaniem ubrań głównie z jedwabiu naturalnego. Uczestniczyła w konkursach projektantów mody na ogólnokrajowym festiwalu „Biała Amfora” w Witebsku. Jest autorką projektów wnętrz kilku hoteli i restauracji. Uczestniczyła w wystawach artystycznych na Białorusi i w Niemczech. Prace artystki są w kolekcjach i zbiorach prywatnych w kilku państwach europejskich i w muzeach na Białorusi i w Rosji.

Svetlana Faminowa

Urodziła się w 1967 r. w Witebsku. Uczyła się w szkole artystycznej. Pracowała w Mińskim Domu Modelek, potem w Instytucie Wzornictwa Sztuki Ludowej. Po powrocie do Witebska studiowała i pracowała w Instytucie Technologicznym Przemysłu Lekkiego w Witebsku. Maluje na naturalnym jedwabiu (batiki) i akwarele. Od 1998 r. uczestniczy w wystawach regionalnych i krajowych. Prace artystki znajdują się w zbiorach na Białorusi, w Rosji i innych państwach europejskich.

Natalia Lisowskaja

Urodziła się w 1958 r. na Witebszczyźnie. Ukończyła w Mińsku Liceum Plastyczne a w Witebsku Instytut Wzornictwa Przemysłowego. Obecnie mieszka i pracuje w Witebsku w Instytucie Technologicznym Przemysłu Lekkiego jako wykładowca i projektant plastyczny. Maluje na naturalnym jedwabiu (batik), akwarelami i temperami. Wykonuje gobeliny. Brała udział w wystawach. Prace w zbiorach muzealnych i kolekcjach.

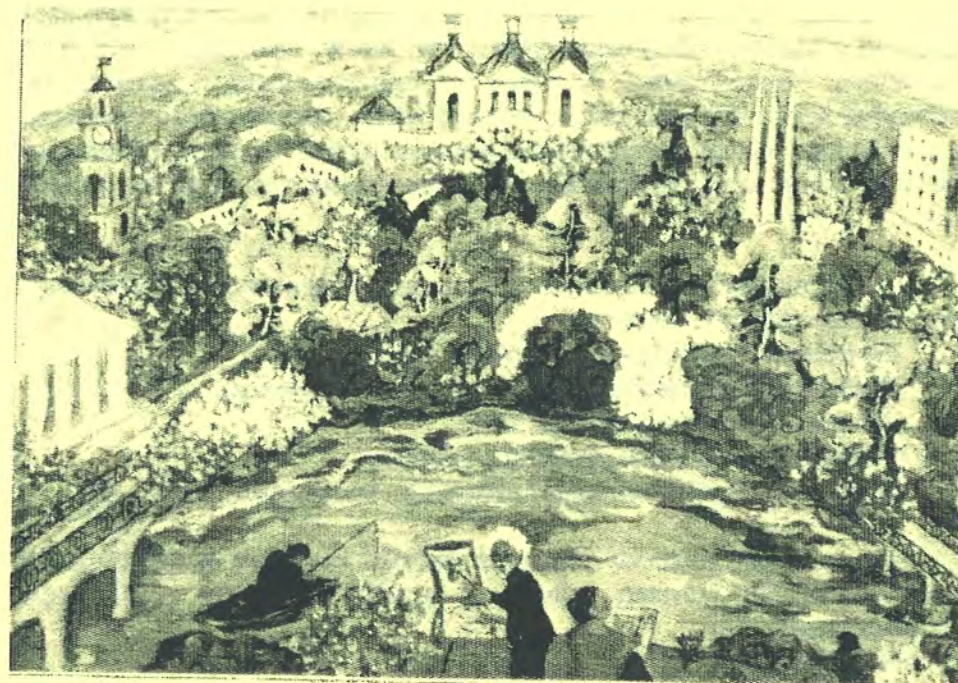
Svetlana Wrróblewskaja

Urodzona w 1959 r. na Ukrainie. W 1978 r. ukończyła w Wisznicy szkołę plastyczną a w Witebsku Instytut Technologiczny Przemysłu Lekkiego w specjalności „plastyka tkanin”. Maluje na naturalnym jedwabiu i akwarelami. Od 1983 r. datuje się jej działalność wystawiennicza. Prace w muzeach i kolekcjach.

Anatol Ljucko

Urodził się w 1952 r. w Witebsku. Studiował na wydziale artystycznym w Instytucie Pedagogicznym w Witebsku. Od 1980 r. pracuje jako artysta grafik w Wydawnictwie „Mastactwa” (Sztuka). Pracuje w różnych technikach: malarstwo olejne, akwarela, gwasz, akryl, tempra, pastel). Od 1982 r. uczestniczy w wystawach. W 1995 r. został członkiem Białoruskiego Związku Artystów.

WYSTAWA MASTACKI – ARTYSTYCZNY WITEBSK



Margarita Saifugaliewa „Nasze malowanie Witebska”

ZAPROSZENIE

Wystawa „Artystyczny Witebsk” po białorusku „Mastacki Witebsk” mogła być zrealizowana dzięki prywatnym, przyjacielskim kontaktom Stanisławy i Mariana Pokropków, reprezentujących Muzeum Sztuki Ludowej w Otrębusach, a środowiskiem naukowo-muzealnym i artystycznym miasta Witebska.

Dwukrotne uczestniczenie w Międzynarodowych Festiwalach „Sławiański Bazar” w 1998 i 1999 r. i eksponowanie w ramach Międzynarodowych Dni Chagallowskich w 1999 r. wystawy „Judaica w polskiej sztuce ludowej” przyczyniły się do ożywienia kontaktów i wymiany.

Witebsk jest jednym z najbardziej prężnych kulturalnie miast na Białorusi. Wyróżnia się liczną grupą artystów wywodzących się z akademii o tradycjach sięgających I ćw. XX w. i związanych z Marc Chagallem. Współcześni artyści z powodzeniem kontynuują tradycyjne kierunki malarstwa portretowego, rodzajowego i pejzażu, ale nawiązują też do najnowszych prądów artystycznych. Obok tych artystów działa kilkusobowa grupa z kręgu tak zwanego malarstwa „naiv”.

Na wystawie prezentowane są prace przywiezione z Witebska przez następujących artystów:

Svetlana Faminowa (akwarele, batik)

Nadzieja Mancewicz (akwarele, batik, gobelin)

Anatol Ljucko (akwarele, olej)

Natalia Lisowskaja (gobelin, pastele)

Svetlana Wróblewskaja (akwarele, batik, gobeliny)

Ponadto ze zbiorów Muzeum Sztuki Ludowej w Otrębusach prezentowane są obrazy olejne i grafiki artystów i twórców nieprofesjonalnych:

M. I. Bajcow

W. Biely

A. I. Filipow

F. L. Maksimow

W. Nikiforow

M. S. Saifugaliewa

Istnieje możliwość zakupienia prac z wystawy.

Muzeum Sztuki Ludowej w Otrębusach
Muzeum Kultury Ludowej w Węgorzewie

serdecznie zapraszają
w dniu 2 sierpnia 2003 r. o godz. 10⁰⁰
na otwarcie wystawy

MASTACKI – ARTYSTYCZNY WITEBSK

będącej prezentacją wybranych prac artystów i
twórców nieprofesjonalnych z Witebska
(Białoruś) w dziedzinie tkactwa artystycznego,
malarstwa i grafiki

Wystawa czynna będzie
do 7 września 2003 r.

Muzeum Kultury Ludowej w Węgorzewie
ul. Portowa 1, tel/fax: (87) 4275278, 4273242